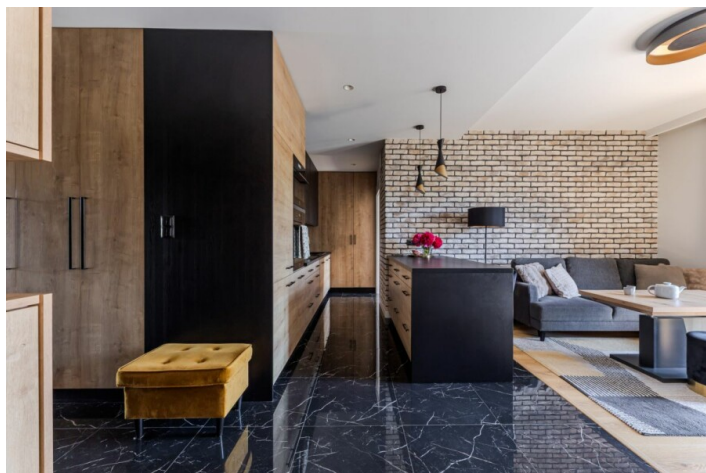


MIESZKANIE NA SPRZEDAŻ

Cena:  
**1 590 000 zł**Powierzchnia:  
**55 m<sup>2</sup>**Liczba pokoi:  
**3**Piętro:  
**1****PORT PRASKI - 3 pokojowy apartament !**

Numer oferty	<b>34964556476</b>
Typ transakcji	<b>Sprzedaż</b>
Cena	<b>1 590 000 zł</b>
Powierzchnia	<b>55 m<sup>2</sup></b>
Cena za m <sup>2</sup>	<b>28 581 zł / m<sup>2</sup></b>
Liczba pokoi	<b>3</b>

**i OPIS OFERTY**

Na sprzedaż atrakcyjne, w pełni wykończone mieszkanie o powierzchni 55,03 m<sup>2</sup>, położone w prestiżowej inwestycji Port Praski - jednej z najbardziej dynamicznie rozwijających się i pożądanym lokalizacji w Warszawie.

Budynek z 2020 roku z wysokim standardem części wspólnych oraz całodobową ochroną i monitoringiem.

Lokal został funkcjonalnie zaprojektowany i składa się z:

- \* salonu z aneksem kuchennym 21,13 m<sup>2</sup>
- \* dwóch komfortowych sypialni po 11,05 m<sup>2</sup> i 9,32 m<sup>2</sup>
- \* łazienki 5,27 m<sup>2</sup>
- \* przedpokój 3,86 m<sup>2</sup>
- \* holl 5,00 m<sup>2</sup>
- \* francuski balkon 0,77 m<sup>2</sup>

Mieszkanie posiada ekspozycję południowy - wschód, dzięki czemu wnętrza są doskonale doświetlone przez cały dzień, tworząc przyjazną i komfortową przestrzeń do życia.

Do mieszkanie przynależy miejsce postojowe w garażu podziemnym (-1) z bezpośrednim dostępem do klatki schodowej i windy  
dodatkowo płatne - 160 000 zł

Nieruchomość jest w pełni wykończona i gotowa do użytkowania. Dodatkowym atutem jest zainstalowana klimatyzacja w każdym pomieszczeniu, zapewniająca wysoki komfort użytkowania niezależnie od pory roku.

Najważniejsze atuty:

- ✓ powierzchnia 55 m<sup>2</sup>
- ✓ 2 sypialnie i salon z aneksem kuchennym
- ✓ południowa ekspozycja
- ✓ francuski balkon
- ✓ klimatyzacja w każdym pomieszczeniu
- ✓ wysoki standard wykończenia
- ✓ aktualna umowa najmu
- ✓ doskonała lokata kapitału
- ✓ prestiżowa lokalizacja
- ✓ ochrona i monitoring

Lokalizacja - Port Praski

Port Praski to unikatowy projekt urbanistyczny położony nad Wisłą, w bezpośrednim sąsiedztwie centrum Warszawy. Lokalizacja łączy nowoczesną architekturę z historycznym charakterem Pragi, oferując

mieszkańcom wyjątkowy komfort życia i doskonałą komunikację. W pobliżu liczne kawiarnie i renomowane restauracje.

W najbliższym otoczeniu znajdują się:

- \* stacja metra Stadion Narodowy,
- \* kładka pieszo-rowerowa 15 minut spacerem do Krakowskiego Przedmieścia
- \* liczne linie tramwajowe i autobusowe,
- \* tereny rekreacyjne nad Wisłą,
- \* ścieżki rowerowe i spacerowe,
- \* restauracje, kawiarnie i punkty usługowe,
- \* szybki dojazd do Śródmieścia i biznesowego centrum Warszawy
- \* na parterze w budynku ul. Okrzei 6 - KIDS&Co. - Niepubliczne przedszkole i żłobek

Port Praski jest obecnie jedną z najbardziej perspektywicznych części stolicy, co przekłada się na wysoki potencjał wzrostu wartości nieruchomości oraz niezmiennie duże zainteresowanie klientów.

To idealna propozycja zarówno dla inwestorów, jak i osób poszukujących nowoczesnego mieszkania w prestiżowej lokalizacji z doskonałą infrastrukturą miejską.

Zapraszam do kontaktu w celu uzyskania szczegółowych informacji oraz umówienia prezentacji.

## ✉ **KONTAKT**

 **Brik Nieruchomości**

✉ info@brik.com.pl

☎ +48 501 710 500

📍 **BRiK Nieruchomości** ul. Kondratowicza 18 lok. 421, 03-285 Warszawa

Oferta wysłana z [programu IMO dla pośredników](#).