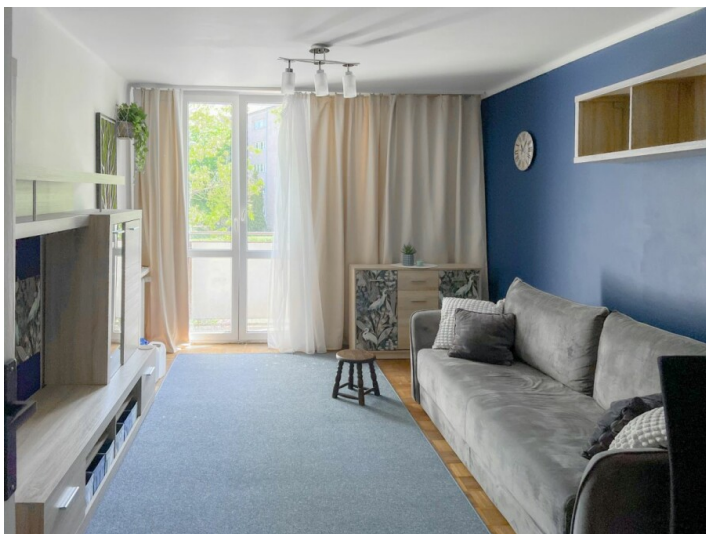


Cena:  
**500 000 zł**Powierzchnia:  
**24 m<sup>2</sup>**Liczba pokoi:  
**1**Piętro:  
**1**

MIESZKANIE NA SPRZEDAŻ

**Kawalerka idealna na start lub pod inwestycję!**

Numer oferty	<b>34964553325</b>
Typ transakcji	<b>Sprzedaż</b>
Cena	<b>500 000 zł</b>
Powierzchnia	<b>24 m<sup>2</sup></b>
Cena za m <sup>2</sup>	<b>20 408 zł / m<sup>2</sup></b>
Liczba pokoi	<b>1</b>

**i OPIS OFERTY**

Zapraszamy do zapoznania się z ofertą sprzedaży funkcjonalnego mieszkania 1-pokojowego położonego na warszawskich Bielanych — jednej z najbardziej zielonych i najlepiej skomunikowanych dzielnic stolicy. To doskonała propozycja zarówno dla osób poszukujących swojego pierwszego mieszkania, jak i dla inwestorów szukających nieruchomości pod wynajem w atrakcyjnej lokalizacji. Mieszkanie posiada praktyczny i ustawny układ, który zapewnia wygodę codziennego użytkowania oraz możliwość komfortowej aranżacji przestrzeni.

Najważniejsze atuty:

Funkcjonalny i ustawny układ mieszkania  
Świetna lokalizacja na zielonych Bielanych  
Doskonała komunikacja z centrum Warszawy  
Bliskość metra, tramwajów i autobusów  
Niski czynsz administracyjny — około 400 zł  
Idealne zarówno do zamieszkania, jak i pod wynajem  
Pełna infrastruktura handlowo-usługowa w najbliższej okolicy

Mieszkanie składa się z:

- Przestronnego Pokoju Dziennego,
- Kuchni,
- Łazienki,
- Przedpokoju.

Budynek:

Nieruchomość znajduje się w zadbanym budynku o dobrym stanie technicznym. Przed budynkiem dostępne są ogólnodostępne miejsca parkingowe dla mieszkańców oraz gości. Dodatkowym atutem jest niski czynsz administracyjny wynoszący około 400 zł miesięcznie. Forma własności umożliwia zakup nieruchomości również przy wykorzystaniu kredytu hipotecznego.

Lokalizacja:

Bielany to dzielnica ceniona za dużą ilość zieleni, spokojny charakter oraz bardzo dobrą komunikację z pozostałymi częściami Warszawy. Dojazd do centrum miasta zajmuje około 20-25 minut zarówno komunikacją miejską, jak i samochodem. W najbliższej okolicy znajdują się przystanki autobusowe i tramwajowe, stacje metra Wawrzyszew oraz Młociny, Galeria Młociny, uczelnie wyższe, sklepy, restauracje, punkty usługowe oraz liczne tereny zielone, w tym Las Bielański i Park Olszyna.

Zapraszamy do kontaktu w celu uzyskania dodatkowych informacji oraz umówienia prezentacji nieruchomości. Chętnie odpowiemy na wszystkie pytania i pokażemy mieszkanie na żywo podczas indywidualnego spotkania.

✉ **KONTAKT**

👤 **Brik Nieruchomości**

✉ info@brik.com.pl

☎ +48 501 710 500

📍 **BRiK Nieruchomości** ul. Kondratowicza 18 lok. 421, 03-285 Warszawa

Oferta wysłana z programu IMO dla pośredników.