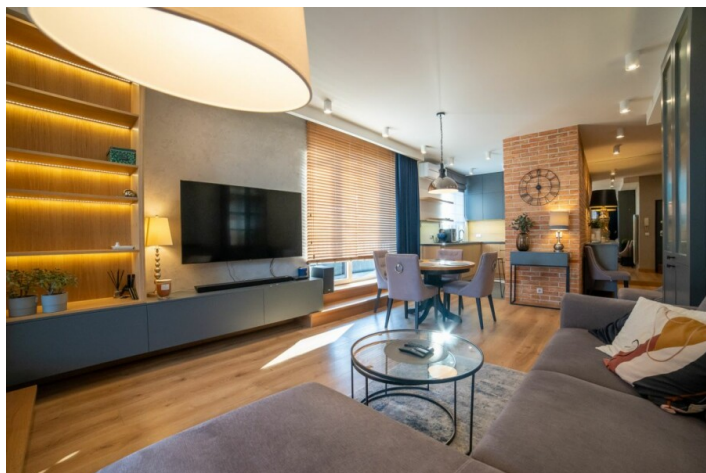


Cena:	Powierzchnia:	Liczba pokoi:	Piętro:
1 990 000 zł	104 m²	4	4

MIESZKANIE NA SPRZEDAŻ

Najwyższe piętro | Jedyne mieszkanie na piętrze

Numer oferty	34964552889
Typ transakcji	Sprzedaż
Cena	1 990 000 zł
Powierzchnia	104 m²
Cena za m ²	19 024 zł / m²
Liczba pokoi	4

i OPIS OFERTY

PIĘKNIE URZĄDZONY APARATAMENT Z TARASEM NA DACHU

Ostatnie piętro | Jedyne apartament na kondygnacji | 2 tarasy z ogrodem | Wysoki standard | 2 miejsca w garażu | Klimatyzacja | Spokojna okolica

ROZKŁAD POMIESZCZEŃ I STANDARD:

Przestronny, komfortowy apartament o powierzchni 104,6 m², zaprojektowany z myślą o wygodzie codziennego życia oraz funkcjonalnym podziale stref.

W skład nieruchomości wchodzi:

- * Salon z wyjściem na duży taras z ogródkiem,
- * jadalnia,
- * kuchnia,
- * sypialnia Master z garderobą, łazienką i wyjściem na taras,
- * dwa pokoje,
- * łazienka,
- * pralnia,
- * garderoba,
- * pomieszczenia gospodarcze,
- * hall.

Z każdego z głównych pomieszczeń prowadzą wyjścia na dwa duże tarasy z prywatnym ogrodem o łącznej powierzchni ok. 70 m², co stanowi wyjątkową przestrzeń do relaksu i wypoczynku.

Apartment usytuowany jest na ostatnim, 4. piętrze budynku i jest jedynym mieszkaniem na tej kondygnacji, co zapewnia maksymalną prywatność i ciszę.

Wnętrze zostało wykończony w bardzo wysokim standardzie - większość zabudowy meblowej wykonana na zamówienie. Całość jest w pełni umeblowana i wyposażona w sprzęt AGD. Dodatkowym atutem jest klimatyzacja dostępna w całym mieszkaniu.

Do dyspozycji 3 miejsca postojowe w garażu podziemnym i komórka lokatorska płatne dodatkowo 170 000 zł.

INWESTYCJA:

Nowoczesne, kameralne osiedle zapewniające komfort i bezpieczeństwo mieszkańców. Niska zabudowa oraz spokojne otoczenie sprzyjają codziennemu wypoczynkowi.

Budynek utrzymany w bardzo dobrym standardzie, z garażem podziemnym oraz funkcjonalnie zaprojektowaną przestrzenią wspólną.

LOKALIZACJA:

Nieruchomość położona przy ul. Głębockiej na warszawskiej Białołęce, w dobrze skomunikowanej i dynamicznie rozwijającej się części miasta.

W bezpośrednim sąsiedztwie znajdują się liczne sklepy i punkty usługowe, m.in. Biedronka, Lidl oraz centra handlowe takie jak Atrium Targówek, M1, IKEA czy Domoteka.

Lokalizacja jest szczególnie atrakcyjna dla rodzin - w pobliżu znajdują się szkoły, przedszkola oraz żłobki.

Dodatkowym atutem jest bliskość terenów rekreacyjnych - Kanał Żerański, Zalew Zegrzyński oraz Puszcza Słupecka oferują szerokie możliwości aktywnego wypoczynku.

Dogodny dostęp do komunikacji miejskiej (autobusy) oraz Metra Kondratowicza zapewnia rewelacyjny dostęp do miasta.

INFORMACJE DODATKOWE:

* Czynsz administracyjny - 1 500 zł.

* 3 Miejsca parkingowe w garażu podziemnym + Komórka lokatorska 5 m² płatne dodatkowo 170 000 zł.

Zapraszam na prezentację !

✉ **KONTAKT**

 **Brik Nieruchomości**

✉ info@brik.com.pl

☎ +48 501 710 500

📍 **BRiK Nieruchomości** ul. Kondratowicza 18 lok. 421, 03-285 Warszawa

Oferta wysłana z [programu IMO dla pośredników](#).