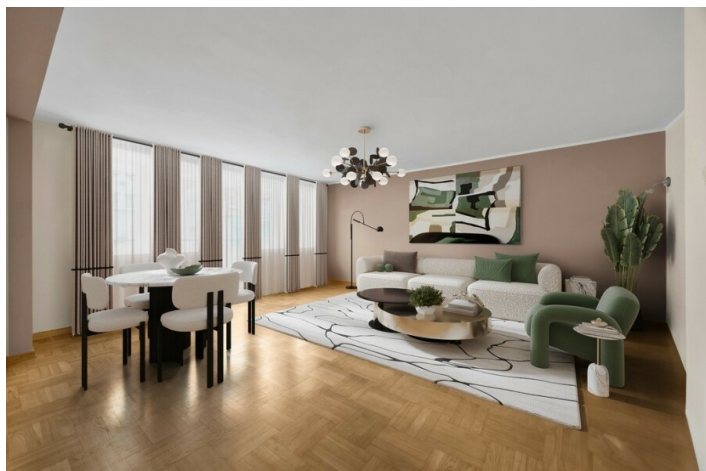


Mieszkanie na sprzedaż

Numer oferty	34964551884
Typ transakcji	Sprzedaż
Cena	1 499 900 zł
Powierzchnia	113 m²
Cena za m ²	13 261 zł / m²
Liczba pokoi	4

i OPIS OFERTY

Są takie miejsca, które od pierwszych chwil dają poczucie, że „to może być to”. I właśnie w takim klimacie utrzymana jest ta oferta — mieszkanie, które łączy w sobie wygodę codziennego życia, funkcjonalność i lokalizację, o której trudno mówić inaczej niż: strategiczna.

Wyobraź sobie poranek bez pośpiechu — kawa w przestronnym salonie, dzieci szykujące się do szkoły, a metro... praktycznie pod domem. Brzmi jak plan idealny? Tutaj to codzienność.

To dwupoziomowe mieszkanie zostało zaprojektowane z myślą o rodzinie, która potrzebuje przestrzeni, ale też sprytnego podziału funkcji. Dolny poziom naturalnie staje się sercem domu — znajdziesz tu duży, jasny salon, w którym toczy się życie, ale też dodatkowy pokój, idealny jako gabinet, pokój gościnny lub przestrzeń dla dziecka. Obok funkcjonalna kuchnia oraz oddzielna toaleta dla gości — rozwiązanie, które docenia się szybciej, niż można się spodziewać.

Górna kondygnacja to już prywatna strefa domowników — dwa ustawne pokoje, które z łatwością można dopasować do potrzeb rodziny, oraz duża łazienka z oknem. To właśnie ona daje ogromne możliwości aranżacyjne — od komfortowej łazienki po pełnoprawny pokój kąpielowy, który stanie się domowym azylem po długim dniu.

Całość dopełnia funkcjonalny układ, który nie tylko dobrze wygląda na papierze, ale przede wszystkim sprawdza się w codziennym życiu — a to, jak wiadomo, największa wartość.

Osiedle jest zamknięte, monitorowane i zadbane — z wyraźnie działającą spółdzielnią, która dba o standard (aktualnie prowadzone są remonty balkonów). Klatki schodowe są utrzymane w bardzo dobrym stanie, a dostępna infrastruktura i miejsca postojowe dodatkowo podnoszą komfort mieszkańców.

Lokalizacja? Tu trudno o kompromisy.

Zakupy zrobisz dosłownie „po drodze” — Lidl, Biedronka czy Kaufland są w zasięgu krótkiego spaceru.

Większe wypadki? Wystarczy jedna stacja metra, by znaleźć się w Wola Parku.

Dla tych, którzy cenią równowagę — Bemowo od lat uchodzi za jedną z bardziej zielonych części Warszawy. Park Górczewska, ścieżki rowerowe, place zabaw i przestrzeń do spacerów są na wyciągnięcie ręki.

I wreszcie — komunikacja, czyli punkt, który często decyduje o „być albo nie być”.

Metro Bemowo znajduje się zaledwie 2 minuty pieszo od budynku. Do centrum dojedziesz w około 15 minut, a do Ronda Daszyńskiego w 10. Do tego tramwaje, autobusy i szybki wyjazd na trasę S8 — wszystko układa się w naprawdę wygodny system codziennych przemieszczeń.

Na koniec warto dodać coś, co inwestorzy lubią najbardziej — potencjał. Ta część Bemowa rozwija się dynamicznie, a bliskość metra realnie wpływa na wzrost wartości nieruchomości i wysoki popyt na wynajem.

Podsumowując — to mieszkanie to trochę jak dobrze zaprojektowany plan dnia: wszystko ma swoje miejsce, działa i... po prostu ułatwia życie.

✉ **KONTAKT**

👤 **Brik Nieruchomości**

✉ info@brik.com.pl

☎ +48 501 710 500

📍 **BRiK Nieruchomości** ul. Kondratowicza 18 lok. 421, 03-285 Warszawa

Oferta wysłana z programu IMO dla pośredników.