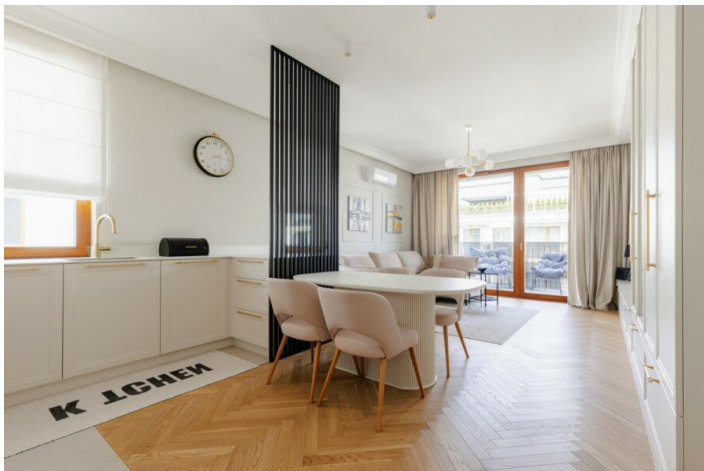


Luksusowy Apartament w Royal Residence



Numer oferty	34964550115
Typ transakcji	Sprzedaż
Cena	1 986 000 zł
Powierzchnia	85 m²
Cena za m ²	23 268 zł / m²
Liczba pokoi	4

i OPIS OFERTY

Prezentujemy wyjątkowy, 4-pokojowy apartament klasy Premium, zlokalizowany w prestiżowej inwestycji przy ul. Sarmackiej. Wnętrze zaprojektowane przez architekta łączy elegancję z najwyższą funkcjonalnością. Mieszkanie wykończone w 2024 roku przy użyciu materiałów najwyższej klasy.

Atuty nieruchomości:

- Design i Jakość: Gotowe do wprowadzenia, wykończone „pod klucz” w standardzie premium.
- Relaks: Balkon z kojącym widokiem na starannie zagospodarowane patio.
- Infrastruktura osiedla: Całodobowa recepcja, siłownia, sauna, klub malucha, zadbane patio a tuż obok tężnia.

Kluczowe informacje:

- Powierzchnia: 83 m²
- Układ: Salon z aneksem kuchennym, sypialnia master, 2 pokoje (gabinet/pokój dziecięcy), łazienka, toaleta.
- Piętro: 2 z 3 (budynek z 2023 r.).
- Standard: Klimatyzacja, dębowa podłoga, stolarka na wymiar, markowe AGD, rolety.
- Ekspozycja: Trzystronna ekspozycja, zapewniająca doskonałe doświetlenie.

Lokalizacja:

Apartament położony jest w najbardziej pożądanej części dzielnicy. W pieszym zasięgu znajdują się:

- Edukacja: Prestiżowe szkoły międzynarodowe (m.in. Willy Brandt, British Primary School).
- Rekreacja: Park Wilanowski, ścieżki rowerowe oraz liczne siłownie.
- Komfort: Wykwintne restauracje, kawiarnie i pełna infrastruktura handlowo-usługowa.
- Logistyka: Szybki dojazd do Centrum (20 min) oraz bliskość trasy S2 i lotniska.

Dodatkowe informacje:

- Dwa miejsca postojowe w garażu podziemnym: 70 000 zł / szt.
- Komórka lokatorska: 40 000 zł.

Zapraszam na prezentację tego wyjątkowego wnętrza.

Informacja ta nie stanowi oferty w rozumieniu przepisów Kodeksu Cywilnego, lecz ma charakter informacyjny.

✉ KONTAKT

👤 Brik Nieruchomości

✉ info@brik.com.pl

☎ +48 501 710 500

📍 Brik Nieruchomości ul. Kondratowicza 18 lok. 421, 03-285 Warszawa

Oferta wysłana z programu IMO dla
pośredników.