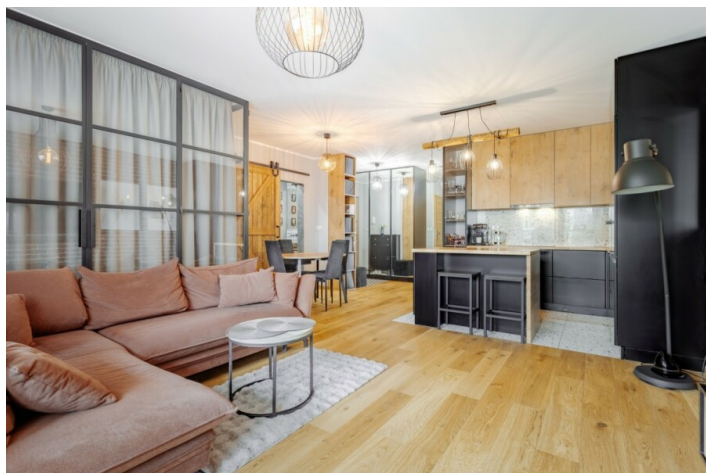


**4-pokojowe w pełni wykończone przy Jana Kazimierza**

Numer oferty	<b>34964544279</b>
Typ transakcji	<b>Sprzedaż</b>
Cena	<b>1 950 000 zł</b>
Powierzchnia	<b>86 m<sup>2</sup></b>
Cena za m <sup>2</sup>	<b>22 674 zł / m<sup>2</sup></b>
Liczba pokoi	<b>4</b>

**i OPIS OFERTY**

JESTEM WYŁĄCZNYM OPIEKUNEM OFERTY - nie szukaj dalej.

Mam przyjemność zaprezentować Państwu przestronne, 4-pokojowe mieszkanie o powierzchni 85,87 m<sup>2</sup>, zlokalizowane przy ul. Goleszowskiej - boczna ulica Jana Kazimierza w sercu dynamicznie rozwijającej się części na warszawskich Odolanach w dzielnicy Wola.

Nieruchomość znajduje się na 1. piętrze nowoczesnego budynku z 2022 roku z windą, wybudowanego przez dewelopera Dantex. Mieszkanie jest dwustronne - z ekspozycją okien na wschód i zachód, co zapewnia bardzo dobre doświetlenie przez cały dzień.

**ASPEKTY FORMALNE**

pełna własność

możliwość zakupu na kredyt hipoteczny

brak trudności prawnych

**OPIS NIERUCHOMOŚCI**

Mieszkanie o powierzchni 85,87 m<sup>2</sup> składa się z:

Salonu z aneksem kuchennym z wyspą

Sypialni dużej

Sypialni średniej

Sypialni małej

Łazienki dużej z wanną

Łazienki małej z prysznicem

Pomieszczenia gospodarczego

**DODATKOWA POWIERZCHNIA**

Loggia zachodnia

Loggia wschodnia

KOMÓRKA LOKATORSKA - mieszkanie nie posiada dodatkowej komórki, ale ten brak został zastąpiony pomieszczeniem gospodarczym znajdującym się w mieszkaniu o powierzchni 2,20 m<sup>2</sup>.

**MIEJSCA POSTOJOWE**

Do mieszkania przynależą dwa niezależne miejsca parkingowe w garażu podziemnym, znajdujące się obok siebie.

Cena jednego miejsca: 50 000 zł

**OKOLICA**

Odolany, szczególnie rejon ul. Jana Kazimierza, to jedna z najszybciej rozwijających się części Warszawy.

Doskonałe połączenie z Rondem Daszyńskiego i Rondem ONZ umożliwia szybki dojazd do centrum biznesowego Warszawy.

#### SKLEPY I USŁUGI (pieszo)

100 m - Żabka, Pepco, Empik, Green Caffè Nero, Paczkomat InPost

500 m - apteka

700 m - Biedronka, Rossmann

#### EDUKACJA

200 m - żłobek i przedszkole

800 m - szkoła podstawowa

#### REKREACJA

800 m - Park Szymańskiego

1000 m - Park Sowińskiego

2200 m - Park Moczydło

Duża liczba terenów zielonych sprawia, że okolica jest bardzo atrakcyjna dla rodzin, osób aktywnych i właścicieli psów.

#### KOMUNIKACJA

350 m - przystanek autobusowy

800 m - przystanek tramwajowy

ok. 10 minut do metra Rondo Daszyńskiego

ok. 15 minut samochodem do centrum Warszawy

#### PODSUMOWANIE

To mieszkanie to doskonała propozycja dla osób poszukujących komfortowej, dużej nieruchomości w nowoczesnej inwestycji na Woli.

Zapraszam na prezentację.

Skontaktuj się ze mną 7 dni w tygodniu w godzinach 9:00-20:00, aby umówić się na spotkanie i zobaczyć tę nieruchomość.

Agencje nieruchomości zapraszam do współpracy.

#### ✉ **KONTAKT**

 **Brik Nieruchomości**

✉ info@brik.com.pl

☎ +48 501 710 500

📍 **BRiK Nieruchomości** ul. Kondratowicza 18 lok. 421, 03-285 Warszawa

Oferta wysłana z [programu IMO dla pośredników](#).