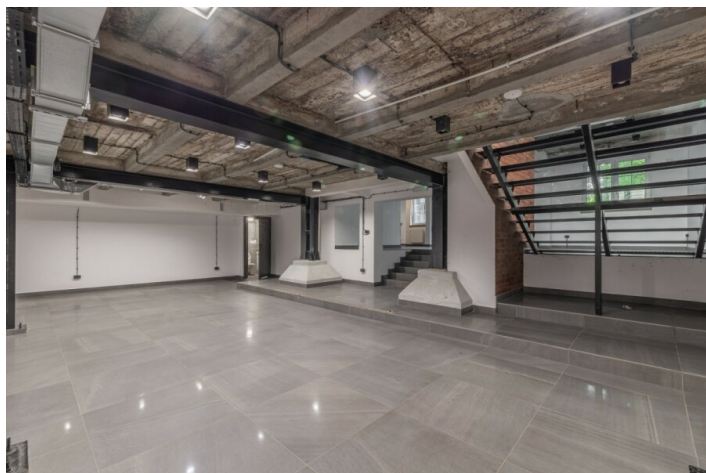


Cena:
25 000 złPowierzchnia:
181 m²Pomieszczeń:
0

LOKAL NA WYNAJEM

Wiejska 14 | Lokal z wejściem od ulicy

Numer oferty	34964544004
Typ transakcji	Wynajem
Cena	25 000 zł
Powierzchnia	181 m²
Cena za m ²	137 zł / m²

i OPIS OFERTY

WYJĄTKOWA NIERUCHOMOŚĆ KOMERCYJNA W SERCU WARSZAWY Z WITRYNAMI PRZY UL. WIEJSKIEJ 14

181 m2 | ul. Wiejska | Sąsiedztwo Placu Trzech Krzyży | Witryna od ulicy

NIERUCHOMOŚĆ:

Prezentujemy unikatową ofertę wynajmu lokalu o powierzchni 181,66 m². Nieruchomość zlokalizowana jest w kultowej kamienicy z lat 30., w najbardziej prestiżowej części Śródmieścia, tuż obok Sejmu RP i Placu Trzech Krzyży.

Lokal LU-1 (Parter z Witryną i Piwnica) - Powierzchnia 181,66 m²:

Lokal o unikalnym, loftowym charakterze, oferujący ogromne możliwości aranżacyjne.

Parter: Reprezentacyjne wejście i pomieszczenie o powierzchni 20,20 m².

Poziom -1 (Piwnica użytkowa): Imponująca przestrzeń o łącznej powierzchni 161,46 m². Składa się z 10 pomieszczeń, w tym dwóch dużych sal o charakterze open-space (m.in. sala o pow. 76,59 m² oraz 37,95 m²).

To idealne miejsce na galerię sztuki, prestiżowe biuro projektowe lub showroom. Aktualnie klinika kosmetyczna.

Wnętrze lokalu niedawno przeszło gruntowny remont - zainstalowano wszelkie instalacje niezbędne do prowadzenia działalności gospodarczej - klimatyzację, wentylację, instalacją elektryczno-alarmowa, oznaczono drogi ewakuacyjne.

BUDYNEK:

Kamienica została zaprojektowana przez arch. Wacława Wekera w stylu funkcjonalizmu z lat 30-tych. Budynek przy Wiejskiej wzniesiono w latach 1935-1939. Elewacje oraz klatki schodowe w kamienicy zostały oblicowane marmurem i ciosami piaskowca, natomiast konstrukcją budynku stanowi „szkielet żelbetowo-stalowy z wypełnieniem i omurowaniem słupów stalowych z cegły pełnej” (arch. Kubicki). Posadzki w budynku ceramiczne, w przestrzeni sklepowej oraz betonowe w piwnicy.

LOKALIZACJA:

Nieruchomość znajduje się w jednej z najbardziej znanych lokalizacji Warszawy - przy ul. Wiejskiej, w sąsiedztwie Sejmu, Kancelarii Prezydenta, placu Trzech Krzyży i wielu ambasad. Na tym obszarze mieści się wiele prestiżowych butików, pracowni, kultowych kawiarni i restauracji.

Kwartał ulic przylega do ogromnych śródmiejskich terenów zieleni, m.in. Park Ujazdowski, Łazienki Królewskie, Agrykola, Ogród Botaniczny.

Atutem lokalizacji jest znakomita komunikacja z Centrum Warszawy. Możliwy jest zarówno dogodny dojazd komunikacją miejską i samochodem.

Zapraszam na prezentację!

✉ **KONTAKT**

 **Brik Nieruchomości**

✉ info@brik.com.pl

☎ +48 501 710 500

📍 **BRiK Nieruchomości** ul. Kondratowicza 18 lok. 421, 03-285 Warszawa

Oferta wysłana z [programu IMO dla pośredników](#).