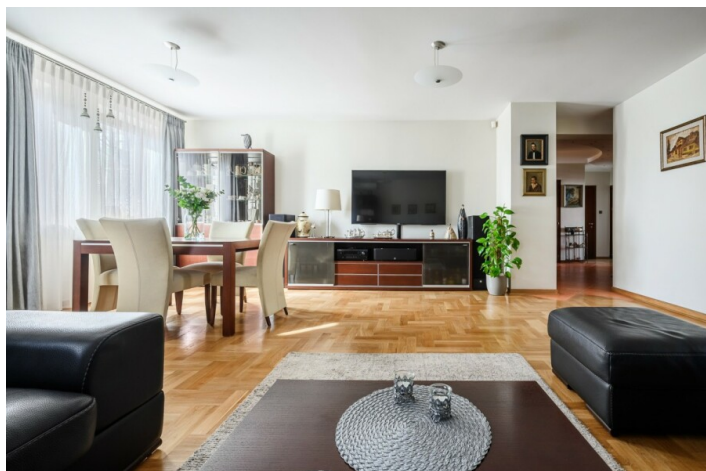


MIESZKANIE NA SPRZEDAŻ

Cena:	Powierzchnia:	Liczba pokoi:	Piętro:
<b>2 140 000 zł</b>	<b>140 m<sup>2</sup></b>	<b>5</b>	<b>1</b>

**5 pokoi na Goławiu | Cicho | CH Promenada**

Numer oferty	<b>34964543700</b>
Typ transakcji	<b>Sprzedaż</b>
Cena	<b>2 140 000 zł</b>
Powierzchnia	<b>140 m<sup>2</sup></b>
Cena za m <sup>2</sup>	<b>15 285 zł / m<sup>2</sup></b>
Liczba pokoi	<b>5</b>

**i OPIS OFERTY**

Na sprzedaż komfortowe, funkcjonalne mieszkanie o powierzchni 139,70 m<sup>2</sup>, zajmujące całe piętro kameralnego budynku przy ul. Witwickiego 6 na warszawskim Goławiu. Nieruchomość położona jest na zamkniętym osiedlu, w jego cichej, końcowej części - wzdłuż kanałku, w otoczeniu niskiej zabudowy jednorodzinnej i kameralnych budynków. Lokalizacja zapewnia poczucie prywatności oraz klimat zbliżony do mieszkania w domu.

## Atuty nieruchomości

funkcjonalny, rzadko spotykany układ - całe mieszkanie rozłożone na jednym piętrze, z wyraźnym podziałem na strefę dzienną i prywatną  
wysokiej jakości materiały wykończeniowe - możliwość zamieszkania od razu lub odświeżenia według własnych potrzeb  
klimatyzacja w salonie  
dwa balkony (loggie) z widokiem na zielen  
ekspozycja strefy dziennej na południowy zachód - doskonałe doświetlenie  
dwa miejsca garażowe (w tym jedno podwójne z miejscem na motocykl)  
komórka lokatorska (2,2 m<sup>2</sup>)  
zamknięte osiedle z dodatkowymi miejscami parkingowymi dla mieszkańców  
w ostatnich latach przeprowadzono remonty, m.in. obu łazienek oraz odświeżenie wnętrz

Układ pomieszczeń - 139,70 m<sup>2</sup> Mieszkanie zostało podzielone na dwie funkcjonalne części.

Strefa dzienna i główna sypialnia:

przestronny salon z wyjściem na loggię (ekspozycja zachodnia),  
główna sypialnia z prywatną łazienką z prysznicem (ekspozycja wschodnia),  
duży przedpokój z miejscem na okrycia wierzchnie oraz garderobą.

Strefa prywatna:

widna, duża kuchnia,  
druga sypialnia z wyjściem na drugą loggię,  
gabinet,  
trzecia sypialnia z zabudową szaf,  
łazienka z wanną,  
oddzielne WC.

W pokojach położony jest drewniany parkiet. W całym mieszkaniu zamontowano drewniane drzwi, okna PCV oraz instalację alarmową.

#### Budynek

Lokal znajduje się na 1. piętrze w kameralnym, 2-piętrowym budynku z 2000 roku (bez windy). Budynek jest regularnie konserwowany - w bieżącym roku odnowiono elewację całego zespołu zabudowy. Wjazd do garażu bezpośrednio z poziomu ulicy.

#### Lokalizacja - Praga Południe

Gocław to spokojna, zielona i doskonale skomunikowana część Pragi-Południe. Okolica łączy rozwiniętą infrastrukturę miejską z terenami rekreacyjnymi, co czyni ją idealnym miejscem dla rodzin oraz osób ceniących wygodę życia w mieście.

W pobliżu:

przystanki autobusowe - ok. 6 minut pieszo  
Centrum Handlowe Promenada - 850 m  
tereny rekreacyjne nad Balatonem  
dojazd do centrum Warszawy - ok. 30 minut komunikacją  
wygodny wyjazd na Trasę Siekierkowską

Do mieszkania przynależą:

~ dwa miejsca garażowe (w tym jedno podwójne z miejscem na motocykl)  
~ komórka lokatorska o powierzchni 2,2 m<sup>2</sup>.  
Dodatkowo płatne za całość 100 tyś.

#### Stan prawny

Spółdzielcze własnościowe prawo do lokalu z możliwością założenia księgi wieczystej - istnieje możliwość zakupu z wykorzystaniem kredytu hipotecznego. Oferujemy wsparcie w zakresie formalności kredytowych oraz obsługi transakcji.

#### ✉ **KONTAKT**

 **Brik Nieruchomości**

✉ info@brik.com.pl

☎ +48 501 710 500

📍 **BRiK Nieruchomości** ul. Kondratowicza 18 lok. 421, 03-285 Warszawa

Oferta wysłana z [programu IMO dla pośredników](#).