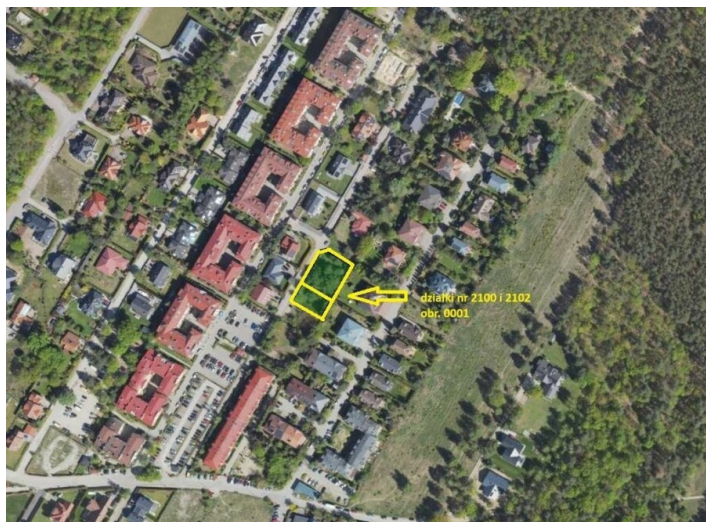


**Jabłonna - działka budowlana przy lesie**

Numer oferty	<b>34964543225</b>
Typ transakcji	<b>Sprzedaż</b>
Cena	<b>1 018 000 zł</b>
Powierzchnia	<b>1 325 m<sup>2</sup></b>
Cena za m <sup>2</sup>	<b>768 zł / m<sup>2</sup></b>

**i OPIS OFERTY**

Działka budowlana 1325 m<sup>2</sup> MPZP 2MN blisko lasu Jabłonna, ul. Leśna

Na sprzedaż atrakcyjna działka budowlana o powierzchni 1325 m<sup>2</sup>, położona w Jabłonie przy ul. Leśnej, zaledwie ok. 200 m od granicy lasu. Idealna propozycja dla osób planujących budowę domu jednorodzinnego lub dla inwestora.

Podstawowe informacje:

- powierzchnia: 1325 m<sup>2</sup>
- działka składa się z dwóch działek ewidencyjnych (nr 2100 i 2102)
- wymiary: ok. 48 m x 27 m
- regularny kształt – dobre możliwości zagospodarowania

Media:

- prąd – w drodze
- woda i gaz – ok. 50 m od działki

Przeznaczenie (MPZP – 2MN):

- zabudowa mieszkaniowa jednorodzinna wolnostojąca
- możliwość prowadzenia usług wbudowanych (do 25% powierzchni budynku)
- dopuszczalne usługi: rekreacja, sport, zdrowie, gastronomia, handel, edukacja

Parametry zabudowy:

- maksymalna intensywność zabudowy: 0,3
- maksymalnie 2 kondygnacje (w tym poddasze użytkowe)
- maksymalna wysokość: 9 m
- minimum 70% powierzchni biologicznie czynnej

Lokalizacja:

Nieruchomość położona w spokojnej, zielonej okolicy, w sąsiedztwie zabudowy jednorodzinnej. Bliskość lasu zapewnia ciszę i kontakt z naturą, a jednocześnie dogodny dojazd do Warszawy.

Jabłonna to dynamicznie rozwijająca się miejscowość z pełną infrastrukturą – szkoły, sklepy, usługi oraz tereny rekreacyjne w zasięgu kilku minut.

To doskonała propozycja dla osób szukających miejsca pod budowę domu w spokojnej okolicy, z szybkim dostępem do miasta.

Zapraszam do kontaktu i na prezentację.

✉ **KONTAKT**

👤 **Brik Nieruchomości**

✉ info@brik.com.pl

☎ +48 501 710 500

📍 **BRiK Nieruchomości** ul. Kondratowicza 18 lok. 421, 03-285 Warszawa

Oferta wysłana z programu IMO dla  
pośredników.