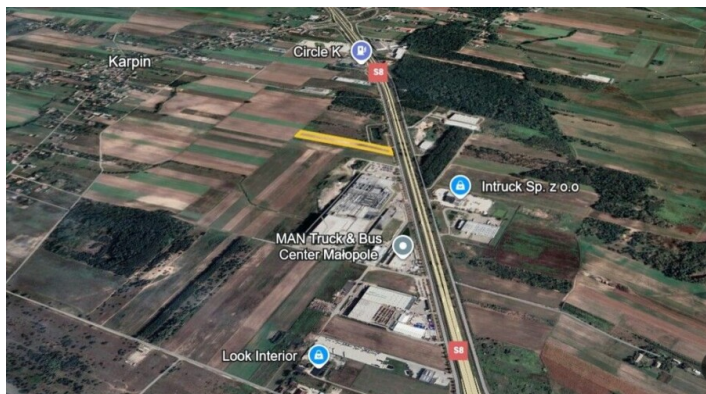


DZIAŁKA NA SPRZEDAŻ**Przemysłowa, mpzp, dojazd asfaltem, serwisówka S8**

Numer oferty	34964542530
Typ transakcji	Sprzedaż
Cena	2 490 000 zł
Powierzchnia	12 169 m²
Cena za m ²	204 zł / m²

i OPIS OFERTY

Nieruchomość gruntowa o przeznaczeniu w planie zagospodarowania przestrzennego – obiekty produkcyjne, składy, magazyny, zabudowa usługowa. W bezpośredniej okolicy już istniejące obiekty produkcyjne, dynamicznie zabudowująca się okolica przemysłowo-magazynowa.

Podstawowe parametry zabudowy: powierzchnia zabudowy do 50%, powierzchnia biologicznie czynna 20%, wysokość zabudowy do 30 metrów z przewyższeniem do 40 metrów, wskaźnik intensywności zabudowy do 1.5.

Doskonała widoczność z trasy S8, wjazd na działkę z asfaltowej drogi serwisowej, w okolicy istniejąca zabudowa produkcyjno-magazynowa renomowanych firm.

Polecam szczególnie ze względu na intensywnie rozwijającą się zabudowę produkcyjno-magazynową oraz możliwość uzyskania ulgi podatkowej do 55% kosztów kwalifikowanych inwestycji!!!

Dopuszcza się lokalizację hotelu pracowniczego na potrzeby prowadzonej działalności maks. do 20% powierzchni użytkowej wszystkich budynków na działce.

Pełna dokumentacja w biurze, zapraszam do kontaktu.

✉ KONTAKT**👤 Brik Nieruchomości**

✉ info@brik.com.pl

☎ +48 501 710 500

📍 **BRIK Nieruchomości** ul. Kondratowicza 18 lok. 421, 03-285 Warszawa