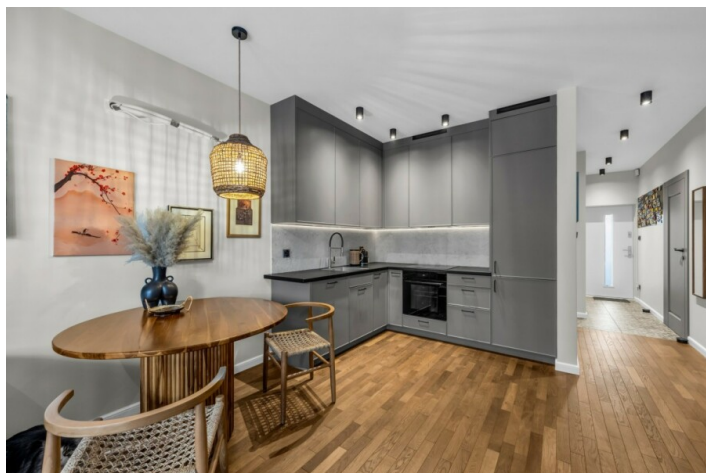


Gotowe 3 pok do wejścia z ogródkiem tuż przy lesie

Numer oferty	34964541034
Typ transakcji	Sprzedaż
Cena	1 150 000 zł
Powierzchnia	63 m²
Cena za m ²	18 253 zł / m²
Liczba pokoi	3

i OPIS OFERTY

Na sprzedaż nowoczesne, komfortowe mieszkanie o powierzchni 63 m², zlokalizowane na kameralnym osiedlu Projekt Czeremcha na warszawskiej Białołęce. Idealna propozycja dla rodzin, par lub osób ceniących spokój, bliskość natury oraz szybki dojazd do centrum Warszawy.

ROZKŁAD POMIESZCZEŃ

Funkcjonalny i przemyślany układ zapewnia komfort codziennego życia oraz wyraźny podział na strefę dzienną i prywatną.

- przestronny salon z aneksem kuchennym i wyjściem do prywatnego ogródka (ok. 60 m²)
- dwie ustawne sypialnie
- łazienka z prysznicem typu walk-in
- hall z miejscem na zabudowy

Ekspozycja pomieszczeń: wschód / zachód.

Wysokość pomieszczeń: 2,72 m.

STANDARD WYKOŃCZENIA

Mieszkanie wykończone z dbałością o detale, z użyciem materiałów wysokiej jakości:

- drewniane podłogi - parkiet FINISHPARKIET (dąb antyk),
- meble ruchome z drewna egzotycznego,
- zabudowy na wymiar: akryl / frezowany akryl (fronty niepalujące)
- ogrzewanie podłogowe w całym mieszkaniu,
- przygotowana instalacja pod klimatyzację,
- parapety kamienne,
- rolety drewniane,
- designerskie oświetlenie hiszpańskie (rattan, drewno).

W łazience: włoska armatura, deszczownica podtynkowa 50x50, brodzik kamienny, umywalka wolnostojąca (odlew mineralny), duże lustro na wymiar, oświetlenie LED.

INFORMACJE DODATKOWE

- kameralna inwestycja z 2025 roku
- mieszkanie bezczynszowe - miesięczne koszty utrzymania: ok. 300 zł
- elegancki charakter inwestycji.

LOKALIZACJA

Projekt Czeremcha powstał w północnej części Warszawy - w dzielnicy Białołęka. To lokalizacja, która łączy pełną infrastrukturę miejską z ciszą i bliskością terenów zielonych.

W najbliższym otoczeniu inwestycji znajduje się pełna infrastruktura miejska: sklepy, punkty usługowe, przedszkole, szkoła, przystanek autobusowy, a także restauracje, piekarnie, gabinet lekarski, poczta i place zabaw.

Jednocześnie okolica oferuje doskonałe warunki do wypoczynku — w pobliżu znajdują się lasy, park leśny, rezerwat przyrody oraz nabrzeże Wisły, a szybki dojazd do Zalewu Zegrzyńskiego czyni to miejsce idealnym również na weekendowy relaks.

Komunikacja:

- szybki dojazd do centrum Warszawy ulicą Modlińską
- wygodny wyjazd w kierunku Trójmiasta i Mazur

✉ **KONTAKT**

 **Brik Nieruchomości**

✉ info@brik.com.pl

☎ +48 501 710 500

📍 **BRiK Nieruchomości** ul. Kondratowicza 18 lok. 421, 03-285 Warszawa

Oferta wysłana z [programu IMO dla pośredników](#).