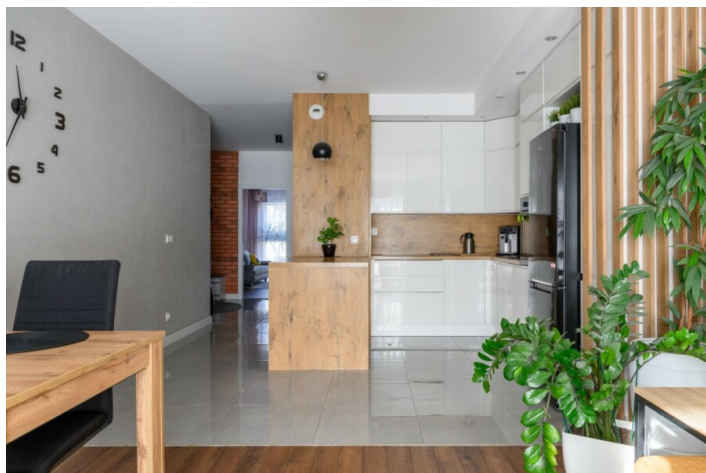


Mieszkanie 86 m² z loggią - Wola, Jana Kazimierza

Numer oferty	34964538589
Typ transakcji	Sprzedaż
Cena	1 790 000 zł
Powierzchnia	86 m²
Cena za m ²	20 813 zł / m²
Liczba pokoi	4

i OPIS OFERTY

Przestronne i funkcjonalne 4-pokojowe mieszkanie z loggią, miejscem postojowym i komórką lokatorską, położone na 4. piętrze nowoczesnego budynku przy ul. Jana Kazimierza 35 w Warszawie - w samym sercu dynamicznie rozwijającej się Woli.

MIESZKANIE

Oferujemy jasne, komfortowe mieszkanie o powierzchni 86 m², usytuowane na 4. piętrze budynku z 2020 roku. Lokal jest w pełni wykończony w dobrym standardzie i gotowy do wprowadzenia bez dodatkowych nakładów finansowych.

Ekspozycja północna w sypialni oraz wschodnio-południowa w pokoju dziennym zapewnia doskonałe doświetlenie wnętrza o różnych porach dnia. Wysokość pomieszczeń wynosi 273 cm.

Przemyślany i funkcjonalny układ sprawia, że mieszkanie idealnie sprawdzi się zarówno dla rodziny, jak i dla osób ceniących wygodę i nowoczesny styl życia.

UKŁAD POMIESZCZEŃ

przestronny salon z aneksem kuchennym i wyjściem na loggię,
trzy ustawne sypialnie,
łazienka z wanną,
osobne WC,
duży przedpokój

Mieszkanie ma przemyślany, funkcjonalny rozkład i oferuje możliwość komfortowej aranżacji według indywidualnych potrzeb.

BUDYNEK I OSIEDLE

Osiedle YANA to nowoczesna inwestycja z 2020 roku, wyróżniająca się eleganckim wykończeniem części wspólnych i przemyślanym układem budynków. W budynkach znajdują się windy, co zapewnia wygodny dostęp na wszystkie piętra. Osiedle jest częściowo ogrodzone oraz monitorowane, a jego mieszkańcy mają dostęp do licznych udogodnień:

plac zabaw dla dzieci,
zielone patio ze strefą odpoczynku,
siłownia kalisteniczna,
lokale usługowe i handlowe w bezpośrednim sąsiedztwie (Green Caffè Nero, Żabka, Hebe, liczne restauracje)
Biedronka - 400 m

Stacja Shell - 1 km

LOKALIZACJA

Osiedle YANA zapewnia wygodne życie w pobliżu centrum Warszawy oraz doskonałą komunikację z pozostałymi dzielnicami miasta.

ok. 15 minut jazdy samochodem do centrum,
przystanek autobusu 105 tuż przy osiedlu,
liczne linie tramwajowe i autobusowe przy ul. Wolskiej (10, 11, 13, 26, 27, 105, 194, 197, 713, 716),
stacja PKP Warszawa Wola - 1,8 km,
Dworzec Warszawa Zachodnia - 2,3 km.

W okolicy znajdują się również liczne tereny zielone: Park Powstańców Warszawy, Park Sowińskiego i Park Szymańskiego z bogatą infrastrukturą rekreacyjną.

W bliskiej odległości położone są także centra handlowe: Blue City oraz Atrium Reduta (hipermarkety, drogerie, kina, restauracje i liczne punkty usługowe).

Najbliższe placówki edukacyjne:

Szkoły Podstawowe nr 306, 316, 350, 362, 363 oraz Przedszkola nr 319 i 426.

STAN PRAWNY I DODATKOWE INFORMACJE

Współwłasność, bez obciążeń hipotecznych.

Do mieszkania przynależy komórka lokatorska oraz miejsce postojowe w garażu podziemnym.

Możliwość zakupu przez cudzoziemców bez zgody MSWiA

Czynsz administracyjny: 963 zł + ok. 250 zł/mies. za prąd.

CENA

Cena mieszkania (86 m²): 1 790 000 zł

Cena miejsca postojowego w garażu podziemnym: 50 000 zł

Cena komórki lokatorskiej (4,63 m²): 25 000 zł

Zapraszam do kontaktu i do zobaczenia na prezentacji!

✉ **KONTAKT**

 **Brik Nieruchomości**

✉ info@brik.com.pl

☎ +48 501 710 500

📍 **BRiK Nieruchomości** ul. Kondratowicza 18 lok. 421, 03-285 Warszawa

Oferta wysłana z [programu IMO dla pośredników](#).