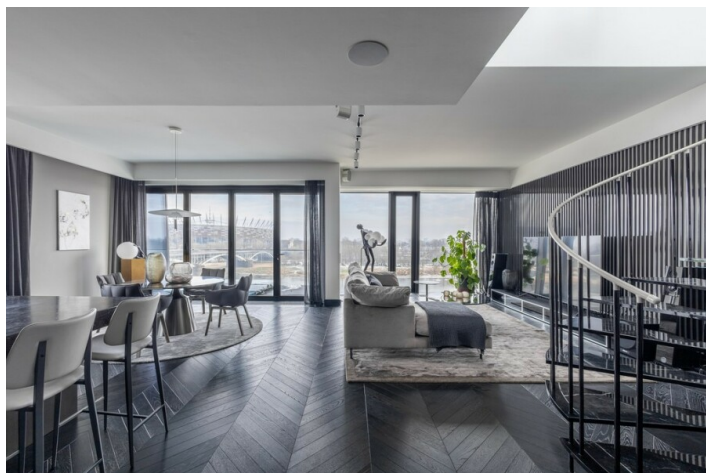


Cena:
9 900 000 złPowierzchnia:
160 m²Liczba pokoi:
3Piętro:
4

MIESZKANIE NA SPRZEDAŻ

162m2 nad samym brzegiem Wisły.

Numer oferty	34964537504
Typ transakcji	Sprzedaż
Cena	9 900 000 zł
Powierzchnia	160 m²
Cena za m ²	61 875 zł / m²
Liczba pokoi	3

i OPIS OFERTY**:: Krótko:**

Powiśle The Tides - wyjątkowa oaza luksusu nad samą Wisłą Apartament 162 m² z tarasem na dachu i trzema miejscami postojowymi Niepowtarzalne widoki Prestiżowa lokalizacja Idealna przestrzeń dla wymagających.

:: Dla kogo?

- Doskonały dla singla lub pary. Dla rodziny 21.
- Dla ludzi wymagających, którzy szukają idealnej przestrzeni w wyjątkowym miejscu.
- Dla szukających nietuzinkowej, efektownej i luksusowej powierzchni.

:: Atuty?

- Prestiżowa lokalizacja. Inwestycja znajduje się na ulicy Wioślarskiej, tuż przy samej Wiśle;
- Niepowtarzalny widok. To jedyna inwestycja w Warszawie, z której okien rozpościera się bezpośredni widok na Wisłę, Stadion Narodowy i zielony brzeg Saskiej Kępy;
- Wysmakowana architektura i nowoczesny budynek. Elewacja wschodnia budynku została w pełni wykonana ze szkła, co pozwala mieszkańcom rozkoszować się widokiem na Wisłę, a w słoneczne dni cieszyć się promieniami słońca wpadającymi wprost do apartamentów.

:: Czy to miejsce dla Ciebie?

Jeśli kochasz Powiśle, cenisz życie w centrum i poszukujesz przestrzeni najwyższej klasy - ten apartament spełni Twoje oczekiwania.

Apartament składa się z:

Przestronnego salonu z aneksem kuchennym i jadalnią (78 m²), Głównej sypialni z garderobą i łazienką, Drugiej sypialni również z garderobą i łazienką, Pomieszczenia gospodarczego (3 m²), Dużej loggii z wyjściem z salonu oraz prywatnego tarasu na dachu.

Wnętrza wykończono materiałami najwyższej jakości: naturalne drewno, kamień, panoramiczne okna o podwyższonych parametrach akustycznych i termicznych. Kuchnia wyposażona w sprzęt najlepszych światowych marek. Jasne i przestronne pomieszczenia zachwycają elegancją i funkcjonalnością.

:: Inwestycja:

The Tides przy ul. Wioślarskiej to jedyna w Warszawie inwestycja nad samym brzegiem Wisły wyróżniająca się tak niespotykana architekturą. Budynek znajdujący się w sercu Powiśla to jeden z ostatnich projektów nad którymi pracował wybitny polski architekt prof. Stefan Kuryłowicz. Wnętrze The Tides kryje w sobie 10 luksusowych apartamentów zlokalizowanych w kluczowym dla stolicy miejscu - tak kulturowo jak i historycznie, na szlaku pieszo/rowerowym, blisko stacji metra, przystanków autobusowych i tramwajowych, które otwierają nowe możliwości życia i pracy dla mieszkańców. Tworzą też nowe ramy miejskiego życia wzdłuż bulwaru wiślanego, oferując żywe i sprzyjające środowisko społeczne na lewym brzegu Wisły. W budynku mieści się również nowoczesne światowej klasy centrum fitness oraz restauracje i kawiarnie z dostępem do tarasu.

:: Co w okolicy

Bulwary Wiślane, Stadion Narodowy, Centrum Nauki Kopernik, zieleń, parki, modne restauracje i kawiarnie. Nowe biurowce i apartamentowce mieszają się tu z przedwojenną Warszawą.

:: Jak z komunikacją?

Idealnie – samochodem do centrum dotrzesz w niespełna 10 minut. Przystanki autobusowe i tramwajowe w zasięgu spaceru. Dobry dojazd na lotnisko - 25 minut samochodem.

Zadzwoń i umów się na spotkanie! Z przyjemnością pokażę Ci ten wyjątkowy apartament.

:: Briefly:

Powisłe The Tides - your luxurious haven in the center of the city Apartment 162m2 on the very bank of the Vistula River with a roof terrace and 3 parking spaces Fantastic view Prestigious location.

:: For whom?

- Perfect for a single or a couple. For a 21 family.
- For demanding people who are looking for an ideal space in an exceptional location.
- For those looking for an uncommon, impressive and luxurious space.

:: Advantages:

- Prestigious location. The project is located on Wioślarska Street, right next to the Vistula River;
- Unique view. This is the only investment in Warsaw with a direct view of the Vistula River, the National Stadium and the green bank of Saska Kępa;
- Sophisticated architecture and a modern building. The eastern elevation of the building is fully made of glass, which allows residents to enjoy the view of the Vistula River, and on sunny days to enjoy the sunshine streaming directly into the apartments.

:: Is this the place for you?

Do you love Warsaw's Powisłe district and value your time - this is the perfect place for you.

The apartment consists of:

Living room with kitchenette and dining room 78m2, master bedroom with dressing room and bathroom 33m2, second bedroom 17m2, bathroom, dressing room 5m2 and utility room 3m2.

Top quality materials have been used to finish the interiors: wood, natural stone, the kitchen has been equipped with appliances from the world's top brands. Panoramic floor-to-ceiling windows (with higher standard of acoustic and thermal insulation) make the rooms bright, well-lit and give an extraordinary sense of space.

:: Investment:

The Tides on Wioślarska Street is the only development in Warsaw on the banks of the Vistula River distinguished by such unparalleled architecture. The building, located in the heart of Powisłe, is one of the last projects that the prominent Polish architect Prof. Stefan Kuryłowicz worked on.

:: What's in the neighborhood?

Vistula Boulevards, National Stadium, Copernicus Science Center, greenery, parks, trendy restaurants and cafes. New offices and apartment buildings mix here with pre-war Warsaw.

:: How about transportation?

Ideally - by car you will reach the center in less than 10 minutes. Bus and streetcar stops within walking distance. Good access to the airport - 25 minutes by car.

Call and make an appointment! I will be happy to show you this unique apartment.

✉ KONTAKT

👤 **Brik Nieruchomości**

✉ info@brik.com.pl

☎ +48 501 710 500

📍 **BRiK Nieruchomości** ul. Kondratowicza 18 lok. 421, 03-285 Warszawa

Oferta wysłana z programu IMO dla
pośredników.