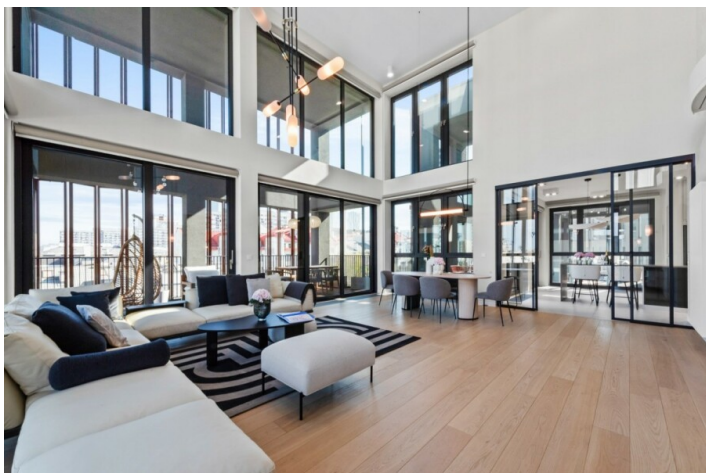


Cena:	Powierzchnia:	Liczba pokoi:	Piętro:
<b>11 990 000 zł</b>	<b>271 m<sup>2</sup></b>	<b>7</b>	<b>7</b>

MIESZKANIE NA SPRZEDAŻ

**DWUPOZIOMOWY PENTHOUSE BROWARY WARSZAWSKIE**

Numer oferty	<b>34964529290</b>
Typ transakcji	<b>Sprzedaż</b>
Cena	<b>11 990 000 zł</b>
Powierzchnia	<b>271 m<sup>2</sup></b>
Cena za m <sup>2</sup>	<b>44 243 zł / m<sup>2</sup></b>
Liczba pokoi	<b>7</b>

**i OPIS OFERTY**

DWUPOZIOMOWY PENTHOUSE | BROWARY WARSZAWSKIE - WOLA | KROCHMALNA | APARTAMENTY PRZY WARZELNI | 3 MIEJSCA PARKINGOWE

**BUDYNEK**

Wysokiej klasy apartamentowiec od ECHO Investment oddany do użytkowania w 2021 roku znajduje się w kultowej inwestycji Browary Warszawskie.

**DANE TECHNICZNE:**

Dwupiętrowy penthouse o powierzchni 271 m<sup>2</sup> z trzema dużymi tarasami z widokiem na centrum Warszawy.

Mieszkanie usytuowane jest na siódmym, ostatnim piętrze.

Do apartamentu przynależą trzy miejsca postojowe w podziemnym parkingu / szybka ładowarka EV na wyposażeniu oraz trzy komórki lokatorskie (dodatkowo płatne 500.000 zł).

**STANDARD WYKOŃCZENIA:**

Apartament został wykończony wysokiej jakości materiałami. Klimatyzacja we wszystkich pomieszczeniach. Wyposażenie: nowy sprzęt AGD, w każdym pokoju szafy wnękowe, deska dębowa na podłodze. Mieszkanie wykończone i w pełni umeblowane. Systemem SMART-HOME.

**ROZKŁAD POMIESZCZEŃ:****POZIOM 0**

- przestronny i przeszklony salon wysoki na dwie kondygnacje
- kuchnia z funkcjonalną wyspą i spiżarnią
- ogromna garderoba walk-in
- pralnia
- toaleta dla gości
- sypialnia master łazienką oraz garderobą typu walk-in
- 3 tarasy

- hol z pojemnymi szafami w zabudowie
- WC / toaleta dla gości

#### PIĘTRO

- sypialnia master z łazienką
- 2 sypialnie ze wspólną łazienką
- garderoba walk-in

#### LOKALIZACJA:

Ścisłe centrum miasta, gdzie tętniące życiem śródmieście stolicy przypomina o sobie na każdym kroku. Pełna infrastruktura usługowa w zasięgu spaceru:

- sklepy spożywcze
- 400 m do najbliższego przystanku autobusowego
- 900 m do przystanku metro Rondo Daszyńskiego
- 1,7 km do Dworca Centralnego
- liczne restauracje oraz lokale usługowe w parterze budynku
- sąsiedztwo Browarów Warszawskich zapewnia ogromny wybór atrakcji

#### ✉ **KONTAKT**

 **Brik Nieruchomości**

✉ info@brik.com.pl

☎ +48 501 710 500

📍 **BRiK Nieruchomości** ul. Kondratowicza 18 lok. 421, 03-285 Warszawa

Oferta wysłana z programu [IMO dla pośredników](#).