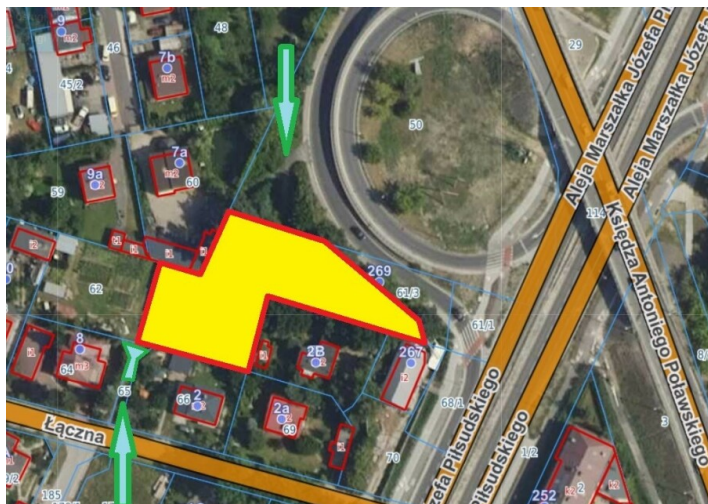


Cena:
2 099 000 złPowierzchnia:
1 949 m²

DZIAŁKA NA SPRZEDAŻ

Działka pod MPZP z dużym potencjałem

Numer oferty	34964507518
Typ transakcji	Sprzedaż
Cena	2 099 000 zł
Powierzchnia	1 949 m²
Cena za m ²	1 076 zł / m²

i OPIS OFERTY

Dwie sąsiadujące działki pod budownictwo mieszkaniowe lub pod usługi.

Działki inwestycyjne w Markach - doskonała lokalizacja, szerokie możliwości zabudowy!

Na sprzedaż dwie atrakcyjne działki budowlane położone w doskonale skomunikowanej części Marek, częściowo głównej ulicy i częściowo w drugiej linii zabudowy, w bezpośrednim sąsiedztwa węzła komunikacyjnego (skrzyżowanie dróg krajowych DK nr 631 i DK nr 629). Lokalizacja zapewnia szybki dojazd do Warszawy oraz sprawną komunikację zarówno samochodową, jak i publiczną.

Najważniejsze atuty działek:

Świetne położenie komunikacyjne - bezpośredni dostęp do mediów i szybkie połączenie z trasą S8

Objęte miejscowym planem zagospodarowania przestrzennego - przejrzyste zasady zagospodarowania i szybki start inwestycji.

Dostęp do mediów - pełne uzbrojenie działek (woda, prąd, gaz, kanalizacja).

Szerokie możliwości zabudowy:

Możliwa zabudowa mieszkaniowa jednorodzinna we wszystkich formach:

wolnostojąca

bliźniacza

szeregowa

Możliwa zabudowa mieszkaniowa wielorodzinna - w formie małych domów mieszkalnych, maksymalnie do 6 lokali w jednym budynku wolnostojącym, a można wybudować kilka budynków.

Możliwa zabudowa pod funkcje usługowe:

usługi zdrowia

oświata i kultura

administracja

gastronomia

handel do 1000 m² powierzchni użytkowej

podstawowe usługi bytowe

To idealna oferta zarówno dla dewelopera planującego kameralne osiedle, jak i inwestora poszukującego gruntu pod usługi społeczne czy komercyjne.

Zapraszamy do kontaktu - chętnie przedstawimy szczegóły i umówimy prezentację w terenie!

Zapraszam do oglądania.

✉ **KONTAKT**

👤 **Brik Nieruchomości**

✉ info@brik.com.pl

☎ +48 501 710 500

📍 **BRiK Nieruchomości** ul. Kondratowicza 18 lok. 421, 03-285 Warszawa

Oferta wysłana z programu IMO dla pośredników.